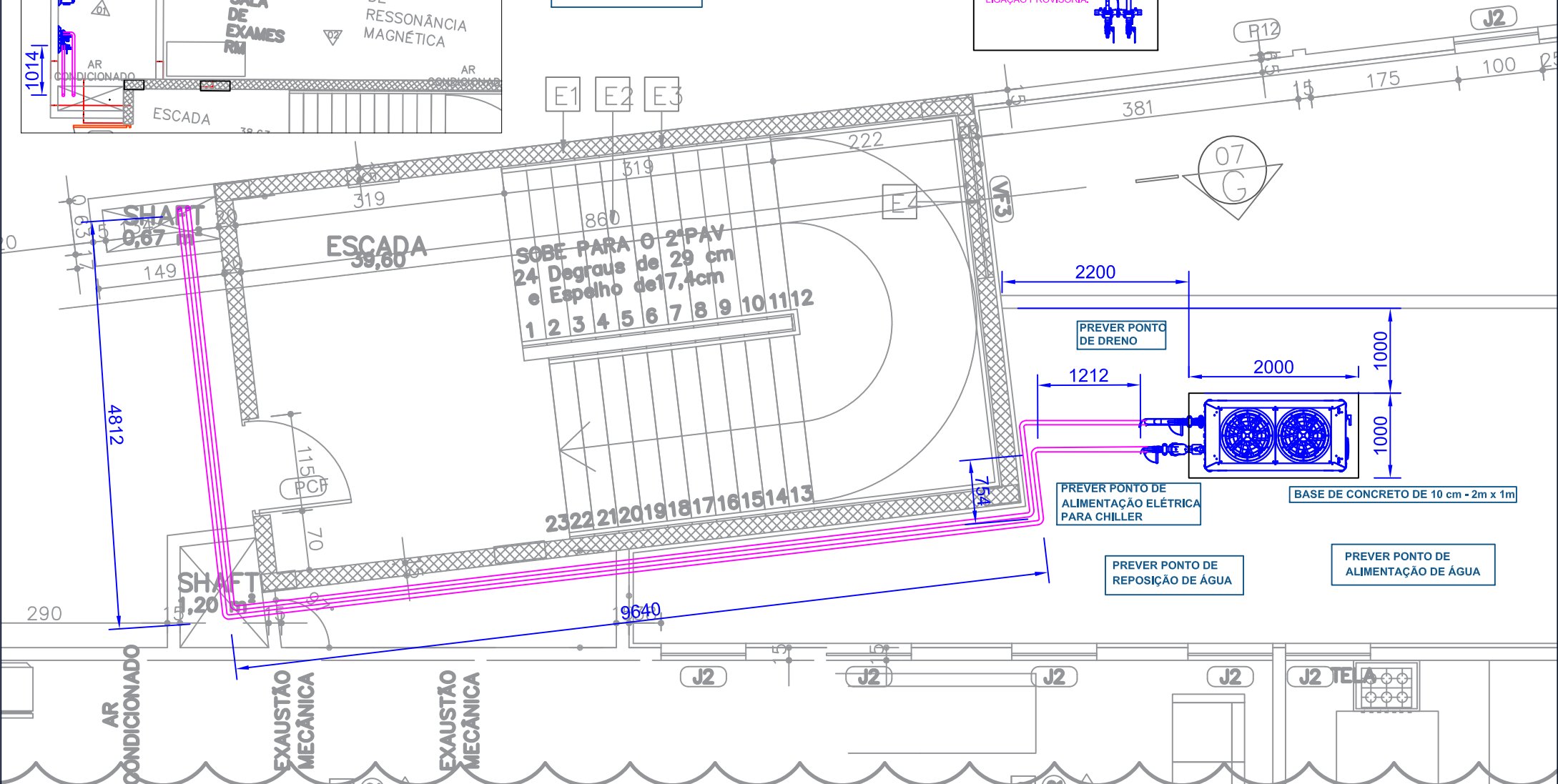


TUBULAÇÃO DE PPR  
SUBIRÁ DO TÉRRO  
APROXIMADAMENTE 8 m  
PARA O ANDAR  
SUPERIOR.



CLIENTE: GE - HMAG  
CIDADE / UF : APARECIDA DE GOIANIA

SISTEMA DE REFRIGERAÇÃO

REVISÃO: 00	DESENHADO POR: TIAGO GOIS FALANDES	DATA: 19/07/2019
-------------	---------------------------------------	---------------------